

ローコスト高精度圧力センサー Low Cost High Accuracy Pressure Sensor

RoHS



PC-920シリーズはコンパクトな構造・高精度にして低価格を実現しました。

- 圧力感知部にSUS316Lを採用しており、耐食性がよく液体などにも幅広く使用できます。
- コネクター接続方式採用により、配管等への取付作業時にケーブルが邪魔になりません。
- 取付時間の短縮によりトータルコストが低減します。また、圧力センサーの交換も容易になります。

Compact size, high accuracy and low cost are realized by PC-920 series.

- SUS316L used for pressure sensing area realizing high corrosion resistance allowing wide usage for fluid.
- Easy piping works with cables separately connected through connector.
- Total cost reduction achievable by shorter installation time. Easy replacement of pressure sensor.

仕様 / Specification

型式 Model	ゲージ圧 (Gauge Pressure)					
	300KPG	500KPG	1MPG	1.5MPG	20MPG	
圧力レンジ Pressure Range	kPa	0 ~ 300	0 ~ 500	0 ~ 1,000	0 ~ 1,500	0 ~ 2,000
	kgf/cm ²	0 ~ 3.059	0 ~ 5.098	0 ~ 10.19	0 ~ 15.29	0 ~ 203.94
	torr	-	-	-	-	-
精度 Accuracy	±0.5% FS					
温度ドリフト Temperature Drift	±0.05%FS/°C					
保存温度(未通電) Storage Temperature Range (No Power Distribution)	-40°C ~ 85°C					
補償温度範囲 Guaranteed Temperature	-0 ~ 70°C					

※ゲージ圧タイプは、V仕様(オプション)指定にて出力基準を真空(-100kPa)にすることも可能です。

※For gauge pressure type, output reference can be set to vacuum (-100kPa) by specifying V specification (option).

型式 / Model	924	925
信号出力 Signal Output	4 ~ 20mA	0 ~ 5V
スパン Span	16mA ± 0.16mA	5V ± 0.5V
オフセット Offset	4mA ± 0.4mA	0V ± 0.1V
励起(電源)電圧 Excitation (Power Supply) Voltage	DC 12 ~ 26V	
破壊圧力 Breaking Pressure	Full Scale × 5 (20MPGはFull Scale × 2)	
過負荷圧力 Overload Pressure	Full Scale × 2	
外部リーク External Leakage	2 × 10 ¹¹ Pa · m ³ /sec(He)以下 (or less)	
接ガス(液)部 Gas (Fluid) Contacting Area	ボディ:SUS316L ダイヤフラム部 (Diaphragm part) :SUS316L, MA22(1.5MPG, 20MPGのみ)※1	
継手 Joint	1/4"テーパネジ (Taper screw)、1/4"ガスケットシール (Gasket seal)、コンプレッション (Compression)、他 (etc)	

※電気的特性として、明記してある規格(信号出力・オフセット・スパン・精度)は校正温度における規格

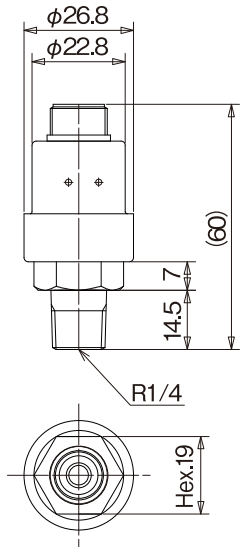
※1: MA22は Hastelloy C-22 相当の Ni-Cr-Mo 合金です。

※The specified electrical characteristics (signal output, offset, span, and accuracy) are those at the calibration temperature.

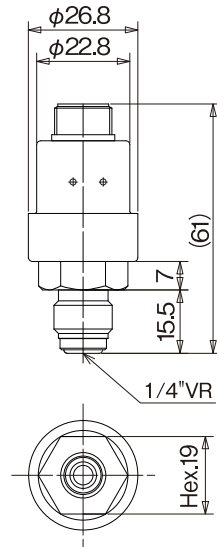
※1: MA22 is a Ni-Cr-Mo alloy equivalent to Hastelloy C-22.

外形寸法図 / Dimensions

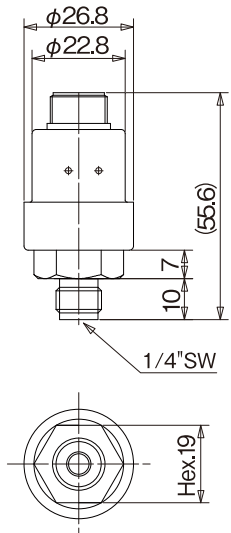
PC-924A-R



PC-924A-VR



PC-924A-SW



ご注文の仕方 / How to Order

信号出力 Signal Output 継手形状 Shape of fitting 圧力レンジ Pressure Range 出力基準 Output Standard

PC - 924 A - VR - 300KPG - M - CT - V

924 : 4-20mA
925 : 0-5V

R : 1/4"テーパネジ
Taper screw
VR : 1/4"ガスケットシール
Gasket seal
SW : 1/4"コンプレッション
Compression

300KPG : 0~ 300KPa
500KPG : 0~ 500KPa
1MPG : 0~ 1,000KPa
1.5MPG : 0~ 1,500KPa
20MPG : 0~20,000KPa

V : 0.1MPa~
ブランク大気圧基準
Blank: Atmospheric pressure reference
※ゲージ圧の場合のみ指定可能
(Can be designated only in the case
of the gauge pressure.)

※オプションにより出力基準を真空
(-100KPa)にすることも可能です。
(ご注文時にご指定下さい。)
※Output reference can be set to vacuum
(-100KPa) as option. Specify when you order.

●接続ケーブル別売(P62参照) ●Connection cable separately available (see P. 62)

※仕様は予告なく変更される事があります。
※Specification is subject to change without notice.